



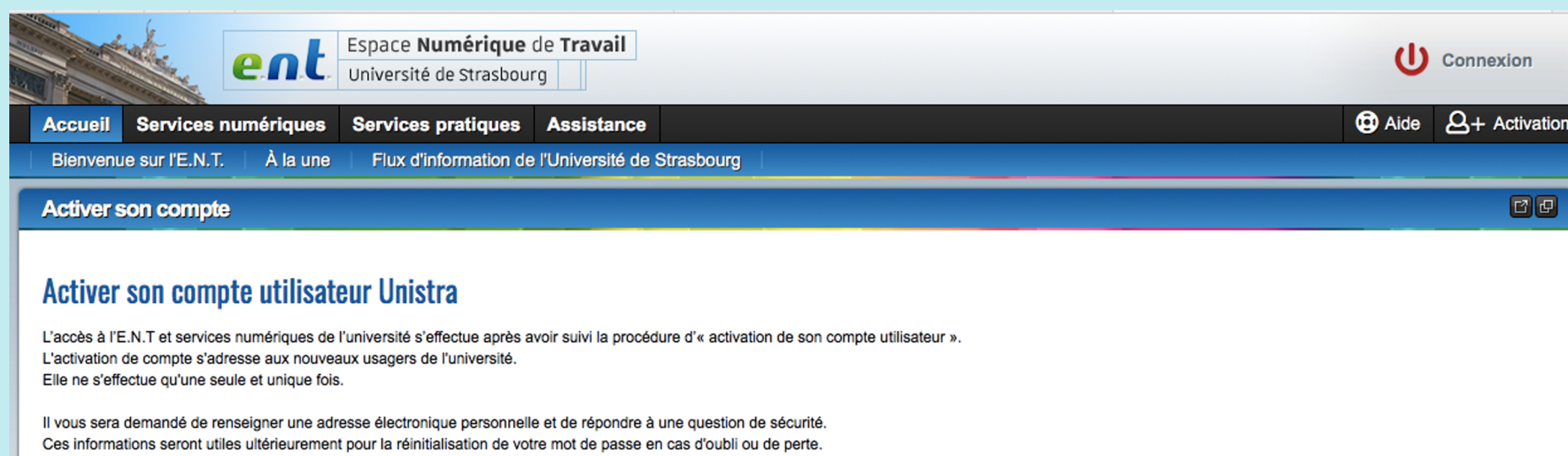
ENT UNISTRA

ENVIRONNEMENT DE TRAVAIL NUMERIQUE

ACTIVATION

Munissez vous de vos identifiant et mot de passe reçus à la rentrée ainsi que votre numéro INE ..

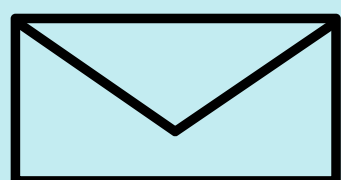
Activez votre compte grâce au bouton "activation" en haut à droite du site ent.unistra.fr



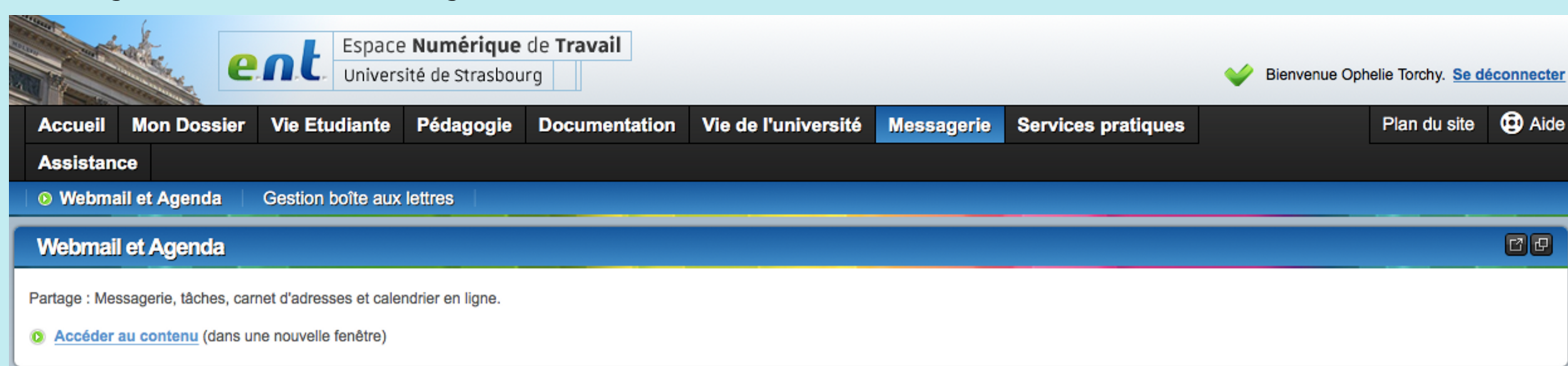
SE CONNECTER

Munissez vous de vos identifiant et mot de passe et cliquez sur le bouton rouge "connexion"

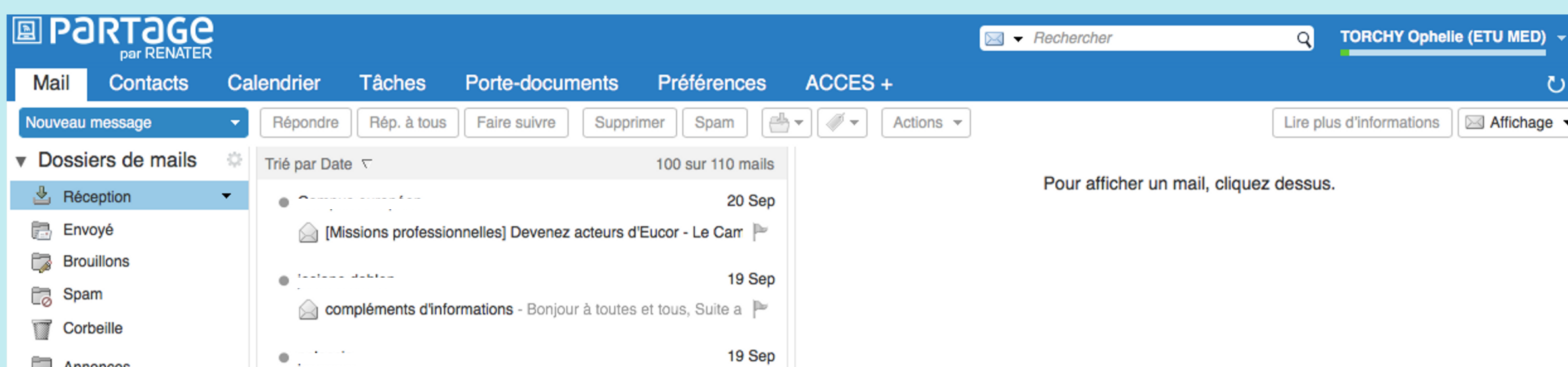
POURQUOI ?



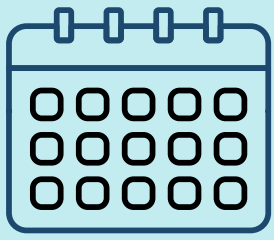
Messagerie officielle : vous devrez toujours vous y référer, votre adresse mail se termine par @etu.unistra.fr
Messagerie > Webmail et agenda > accéder au contenu



C'est par cette boîte mail que la Faculté de médecine ainsi que les services de l'Université de Strasbourg vous contacteront : veillez donc à la consulter régulièrement pour ne rater aucune information importante (changement d'emploi du temps, professeur absent, etc.)



Plus d'informations et de documentation sur la page :
info-partage.unistra.fr

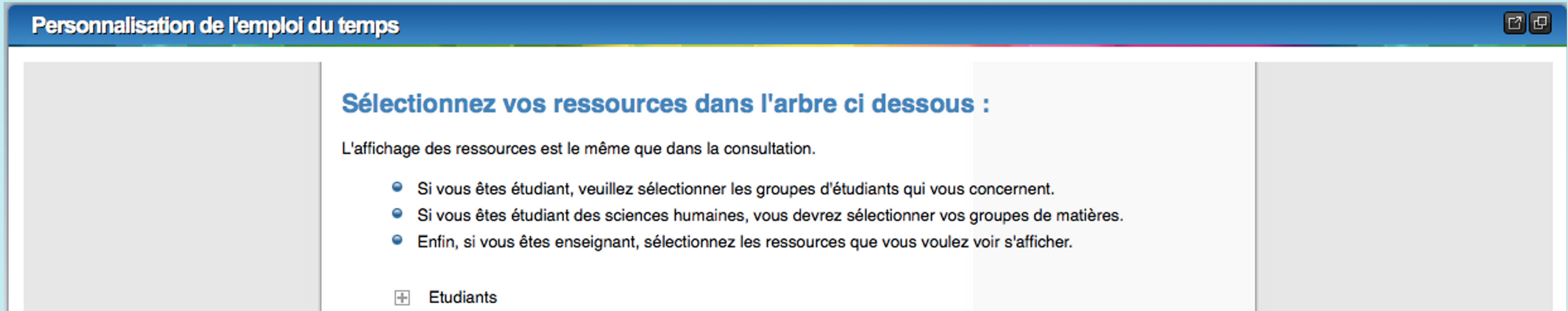


Emploi du temps officiel : c'est un des outils clés de votre année. Quand un changement est effectué, il est mis à jour par la Faculté.

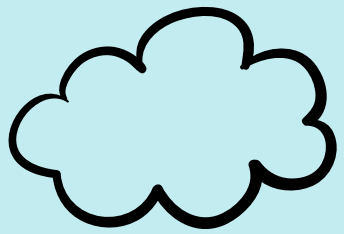
Mon dossier > Mon emploi du temps

Il s'agit de bien le **paramétrer** en fonction de vos groupes que vous trouverez dans le fascicule sur le site de la Faculté.

Mon dossier > Personnalisation de l'emploi du temps puis "sélectionner vos ressources". Cliquez sur le "+" devant "étudiant" et dérouler le menu jusqu'à trouver vos groupes.



Connexion Wi-Fi à la Faculté, bibliothèque, ... grâce au réseau Osiris



Stockage en ligne de 10 GO avec Seafile

Services pratiques > Stocker, partager et synchroniser ses fichiers



Imprimer, scanner, photocopier depuis une cinquantaine d'appareils sur le campus (bibliothèque notamment)

Etudiant > Service > Impression & copie



Plateforme Moodle : elle est utilisée par les professeurs de la Faculté principalement pour partager des fichiers avec vous

Pédagogie > Plateforme Moodle



Accès aux services numériques de la Faculté :

- Logiciels : Office 365, SAK, Kaspersky, Adobe, MS imagine, ...

- Réduction pour l'achat matériel informatique DELL

Services pratiques > S'équiper logiciels et matériel informatique



Vous pouvez aussi y obtenir des informations la rentrée, générer votre certificat de scolarité, consulter vos résultats, ...

Les **services ent** sont très **nombreux**, nous vous invitons à les découvrir sur ent.unistra.fr